

Projet de développement 2026 - 2029



Un cadre
respectueux

Un accompagnement
adapté

Une pratique
accessible

Une offre
diversifiée

Handi Cheval Mayenne, une association en capacité d'accueillir dans les différents Centres Equestres partenaires en Mayenne tous les publics porteurs d'un Handicap dans un cadre convivial et sécurisé s'appuyant sur nos principes fondamentaux et nos valeurs :

- 1 - Apporter une approche du cheval et une pratique de l'équitation dans les meilleures conditions et dans la bienveillance, ceci pour permettre aux Personnes en Situation de Handicap (PSH) de bénéficier des bienfaits physiques, psychologiques, cognitifs, sociaux, et émotionnels.
- 2 - Apporter du bien-être et de vraies émotions.
- 3 - Porter un projet qui intègre la médiation par le cheval, le sport santé, la pratique loisir, la pratique équi-travail et l'initiation à la pratique de compétition.
- 4 - Permettre une accessibilité des activités au niveau géographique et une prise en charge financière
- 5 – Soutenir la volonté de développement et d'innovation au service des adhérents et du territoire

Un cadre respectueux

Un accompagnement adapté

Une pratique accessible

Une offre diversifiée



Données
janvier 2026

1988

- Création

130

- Cavaliers réguliers

14

- Centres Equestres

170 KE

- Budget

10

- Moniteurs

3

- Salariés

50

- Bénévoles

3

- Volontaires Service Civique

150

- élèves dispositif ULIS

10

- Etablissements spécialisés

32

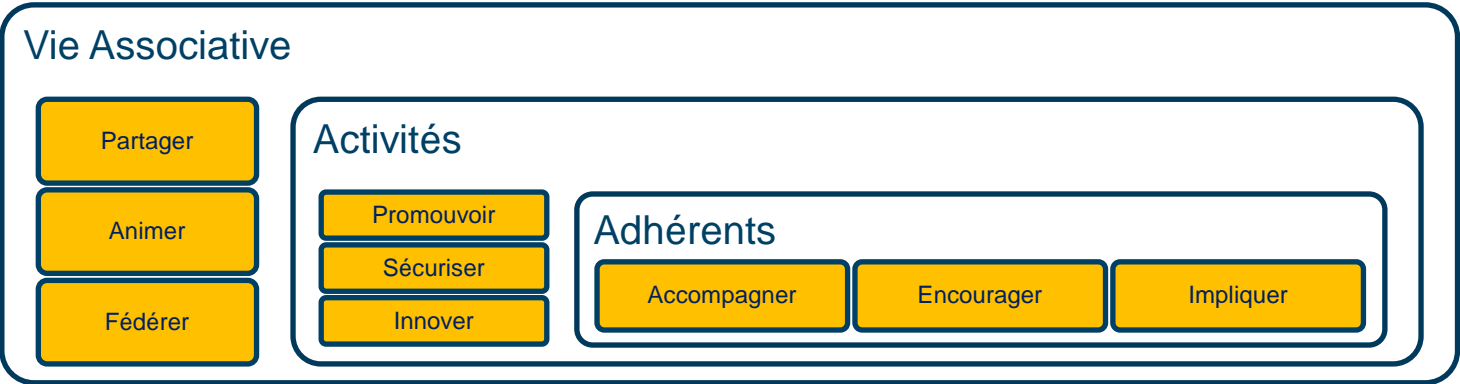
- Nombre de séances hebdomadaires

2600

- Heures de location d'Equidés



Notre DEFI



Un cadre respectueux

Un accompagnement adapté

Une pratique accessible

Une offre diversifiée



Être en capacité d'accueillir et d'accompagner toutes les demandes de personnes en situation de handicap et leurs aidants en couvrant tout le département avec des activités adaptées et de proximité dans une logique de bien-être.

Un projet sportif inclusif

Un renforcement du bien-être

Une progression sportive

Un cadre
respectueux

Un accompagnement
adapté

Une pratique
accessible

Une offre
diversifiée

Situation janvier 2026 :

Personnes accompagnées : 400	Lieux d'accueil : 16	Moniteurs Equi-Handi : 3	Budget: 170 K€	Bénévoles : 6000 heures	Financement des activités par les adhérents : 50%	Nombre de partenaires : 100
---------------------------------	-------------------------	--------------------------	-------------------	----------------------------	---	-----------------------------

Situation janvier 2029 :

Personnes accompagnées : 450	Lieux d'accueil : 18	Moniteurs Equi-Handi : 5	Budget: 200 K€	Bénévoles : 6000 heures	Financement des activités par les adhérents : 50%	Nombre de partenaires : 120
---------------------------------	-------------------------	--------------------------	-------------------	----------------------------	---	-----------------------------



	Personnes accompagnées	Lieux d'accueil	Moniteurs Equi-Handi	Budget	Bénévoles	Financement des activités par les adhérents : 50%	Nombre de partenaires
2026	400	16	3	175	6000 heures	Financement des activités par les adhérents : 50%	105
2027	400	16	4	180	6000 heures		110
2028	425	17	4	190	6000 heures		115
2029	450	18	5	200	6000 heures		120

Un cadre respectueux

Un accompagnement adapté

Une pratique accessible

Une offre diversifiée

Axes de développement 2026 - 2029

Activités

Développer les activités en lien avec le cheval pour le **bien être** des PSH dans une logique de proximité

Vie associative

Proposer un cadre convivial et fédérateur pour favoriser l'engagement associatif

Promotion

Fédérer l'ensemble des acteurs du territoire pour diversifier les ressources financières

Objectifs 2026 - 2029

Couvrir l'ensemble du département avec des activités ludiques et adaptées à toutes les PSH

Renforcer les liens entre bénévoles et encadrants pour optimiser la qualité des activités au service des PSH

Consolider le modèle socio-économique pour pérenniser l'accessibilité à toutes les PSH

Un cadre respectueux

Un accompagnement adapté

Une pratique accessible

Une offre diversifiée

Activités

Développer les activités en lien avec le cheval pour le **bien être** des PSH dans une logique de proximité

Equi-Loisir:

initier par la médiation et perfectionner à l'activité équestre

Equi-travail:

initier et perfectionner aux métiers en relation avec le cheval

Dispositif ULIS:

faire découvrir le cheval et initier à l'équitation dans le cadre scolaire

Séjours adaptés:

ouvrir à d'autres activités et environnements

Vie associative

Sensibiliser pour rendre accessible la pratique de l'équitation à toutes les PSH en maintenant une dynamique associative

Encadrement:

fidéliser et renforcer l'équipe d'encadrants

Animation:

créer du lien entre les adhérents dispersés sur le département

Bénévolat:

accompagner les acteurs terrain et dirigeants

Ateliers Bois:

créer des objets en bois par les adhérents et bénévoles

Promotion

Fédérer l'ensemble des acteurs du territoire pour renforcer la professionnalisation et l'optimisation des ressources

Partenariat:

renforcer la collaboration par la communication et des conventions

Communication:

valoriser et faire découvrir les activités de l'association

Evènementiel:

donner plus de visibilité à travers des manifestations phares

Atelier sensibilisation:

participer à des animations en lien avec le Handicap

Un cadre respectueux

Un accompagnement adapté

Une pratique accessible

Une offre diversifiée

Activités:

- Couvrir l'ensemble du département avec des activités ludiques et adaptées à toutes les PSH

Equi-Loisir:

initier par la médiation et perfectionner à l'activité équestre

Prise en charge hebdomadaire en séance adaptée aux pathologies de chacun. Le contenu des séances dépend de la capacité de chaque cavalier.

Changer de site occasionnellement (pour ceux qui n'ont pas accès aux activités vacances)

Intégrer de nouvelles disciplines

Equi-travail:

initier et perfectionner aux métiers en relation avec le cheval

Découvrir d'autres sites

Plus de théorie sur les connaissances de pathologies / détections de maladies

Accompagnement de jeunes pour découvrir le travail en milieu ordinaire.

Dispositif ULIS:

faire découvrir le cheval et initier à l'équitation dans le cadre scolaire

Faire des films et les remonter à l'éducation nationale

Prise en charge et accompagnement dans la découverte de l'équitation et du cheval.

Séjours adaptés:

ouvrir à d'autres activités et environnements

Faire participer à la préparation du séjour, en amont, exemple : menu / courses,,

Séjours avec des jeunes pour découvrir (en vacances) de nouveaux lieux et de nouvelles activités.

Un cadre respectueux

Un accompagnement adapté

Une pratique accessible

Une offre diversifiée

Vie associative:

- Renforcer les liens entre bénévoles et encadrants pour optimiser la qualité des activités au service des PSH

Encadrement:

fidéliser et renforcer l'équipe d'encadrants

Organiser des formations

Identifier de nouveaux potentiels encadrants

Faire un bilan annuel

Animation:

créer du lien entre les adhérents dispersés sur le département

Créer une fête "Handi cheval" avec nos adhérents

Organiser des temps et réunions bénévoles

Bénévolat:

accompagner les acteurs terrains et dirigeants

Organiser des formations

Accueillir les nouveaux bénévoles

Ateliers Bois:

créer des objets en bois par les adhérents et bénévoles

Constitution d'un groupe de réflexion

Un cadre respectueux



Un accompagnement adapté



Une pratique accessible



Une offre diversifiée

Promotion:

- Consolider le modèle socio-économique pour pérenniser l'accessibilité à toutes les PSH

Partenariat:
renforcer la collaboration par la communication et des conventions

- Renforcer la collaboration avec les centres équestres
- Sensibiliser les élus des collectivités à l'utilité sociale d'HCM
- Créer des passerelles avec le secteur privé en lien avec la Responsabilité Sociale des Entreprises
- Renforcer la coopération avec les responsables d'établissements spécialisés

Communication:
valoriser et faire découvrir les activités de l'association

- Refonte du site internet
- Nouveau Logo
- Réseaux sociaux

Evènementiel:
donner plus de visibilité à travers des manifestations phares

- Créer et organiser un événement sportif d'envergure ouvert à tous

Atelier sensibilisation:
participer à des animations en lien avec le Handicap

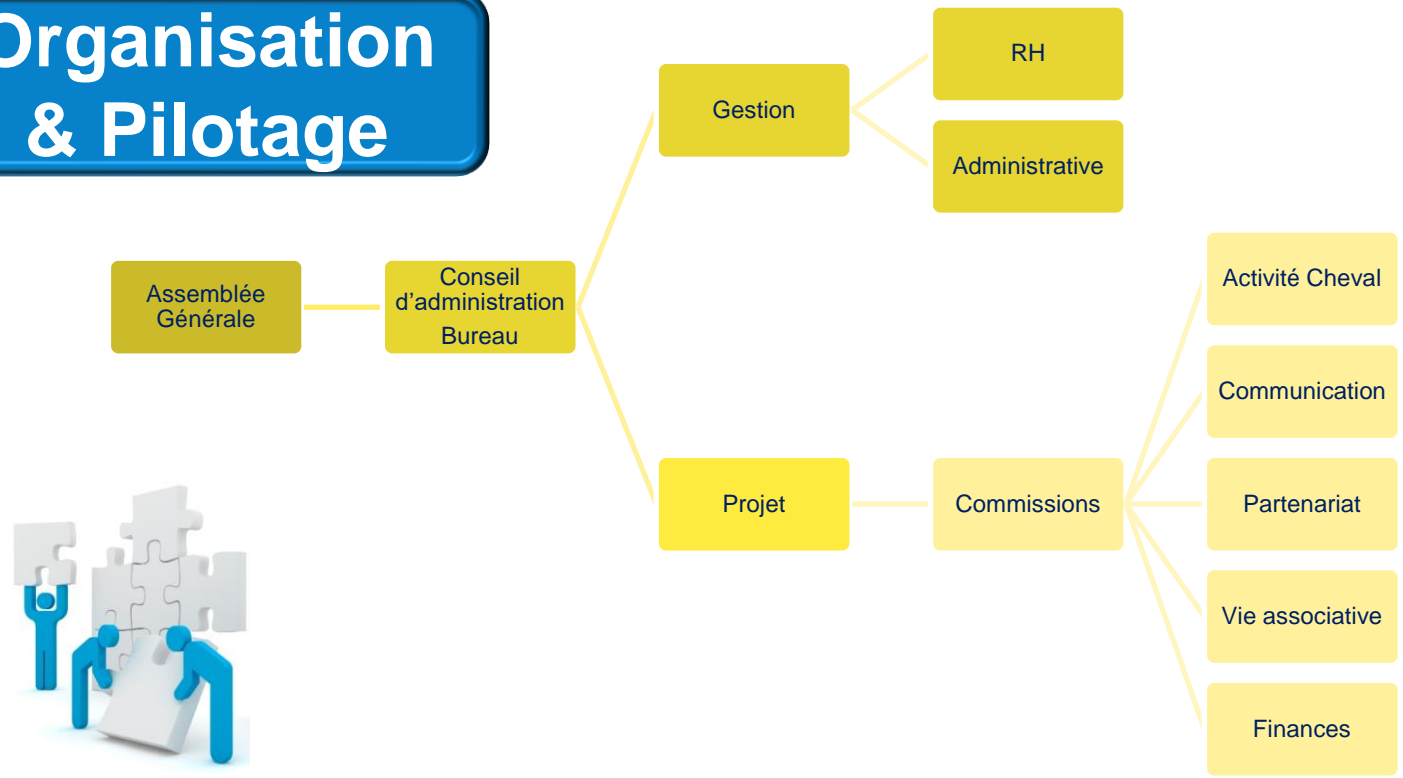


Evolution €

	Budget	Evolution	Motif	Financement
2024 – 2025	150 K€	+10 K€	Dispositif ULIS	Collectivités
2025 – 2026	160 K€	+ 10 K€	Evénementiel	Partenariat
2026 - 2027	180 K€	+ 20 K€	Emploi à temps plein	Partenariat
2027 - 2028	200 K€	+ 20 K€	Augmentation du nombre de cavaliers	Prestations



Organisation & Pilotage



Un cadre respectueux

Un accompagnement adapté

Une pratique accessible

Une offre diversifiée

Organisation & Pilotage

Communication

Responsable :
François

Membres :
Aurore, Élodie, Sandra,
Christine D

Objectifs :
Refaire la stratégie de
Communication

Partenariat

Responsable :
Christine B

Membres :
Christophe, Thérèse, Marie-
Hélène, Michelle

Objectifs :
Relation avec les acteurs
externes

Vie Associative

Responsable :
Thérèse

Membres :
Emmanuelle, Christine B,
Christophe, Yann, Michelle

Objectifs :
Créer du lien entre les
acteurs internes

Finances

Responsable :
Christine D

Membres :
Marie-Hélène, François,
Marc

Objectifs :
Formaliser les conventions

Conception et réalisation



Yannis MERCIER
DIRIGEANT
06.29.99.81.16
y.mercier@ace2.fr
ACE2
CONSEIL EN SPORT
ace2.fr - contact@ace2.fr
CONSEIL & FORMATION